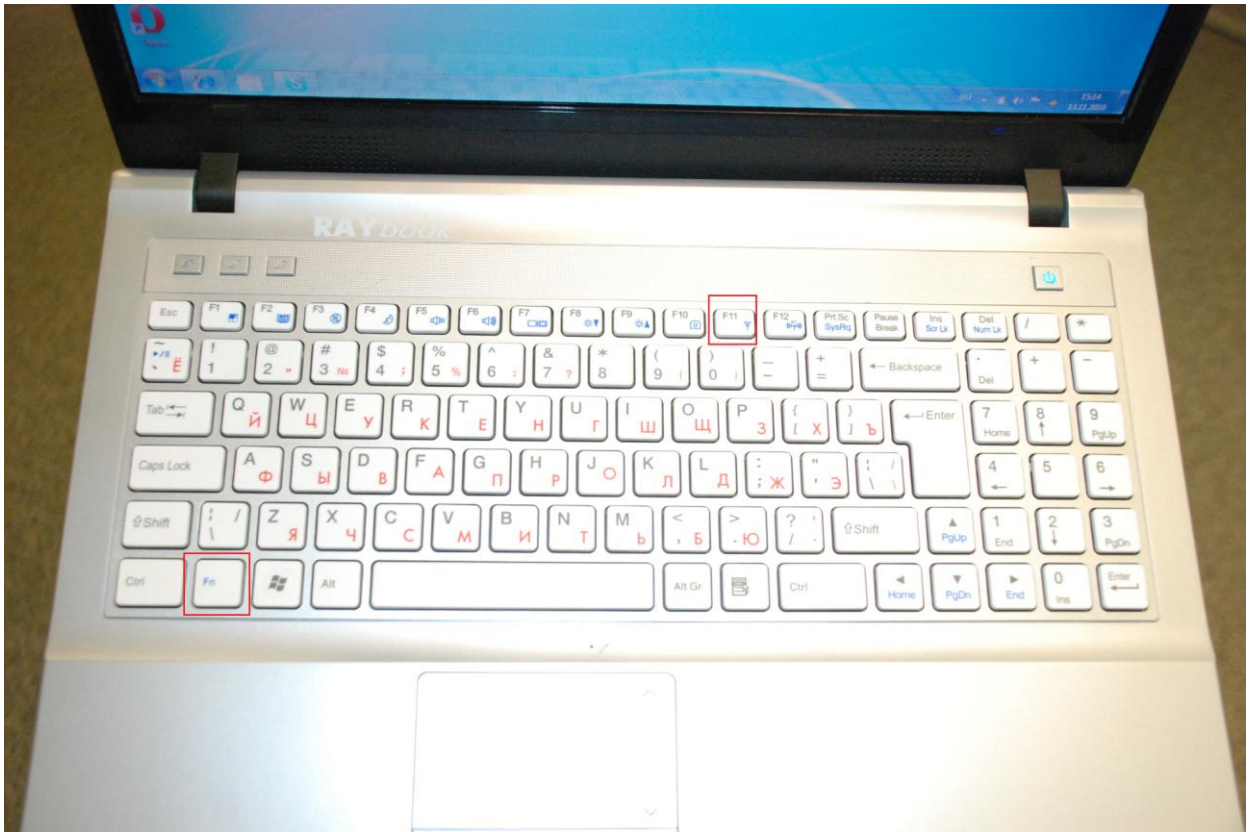


Включение беспроводного соединения на ноутбуках

ВАЖНО – сочетание клавиш **Fn + F11** **НЕ ВКЛЮЧАЕТ** беспроводное соединение, а включает модуль wi-fi на ноутбуке.

Таким образом, для того, чтобы иметь возможность выхода в Интернет по беспроводной сети необходимо включить беспроводное соединение (как показано ниже) и включить wi-fi-модуль сочетанием клавиш Fn+F11

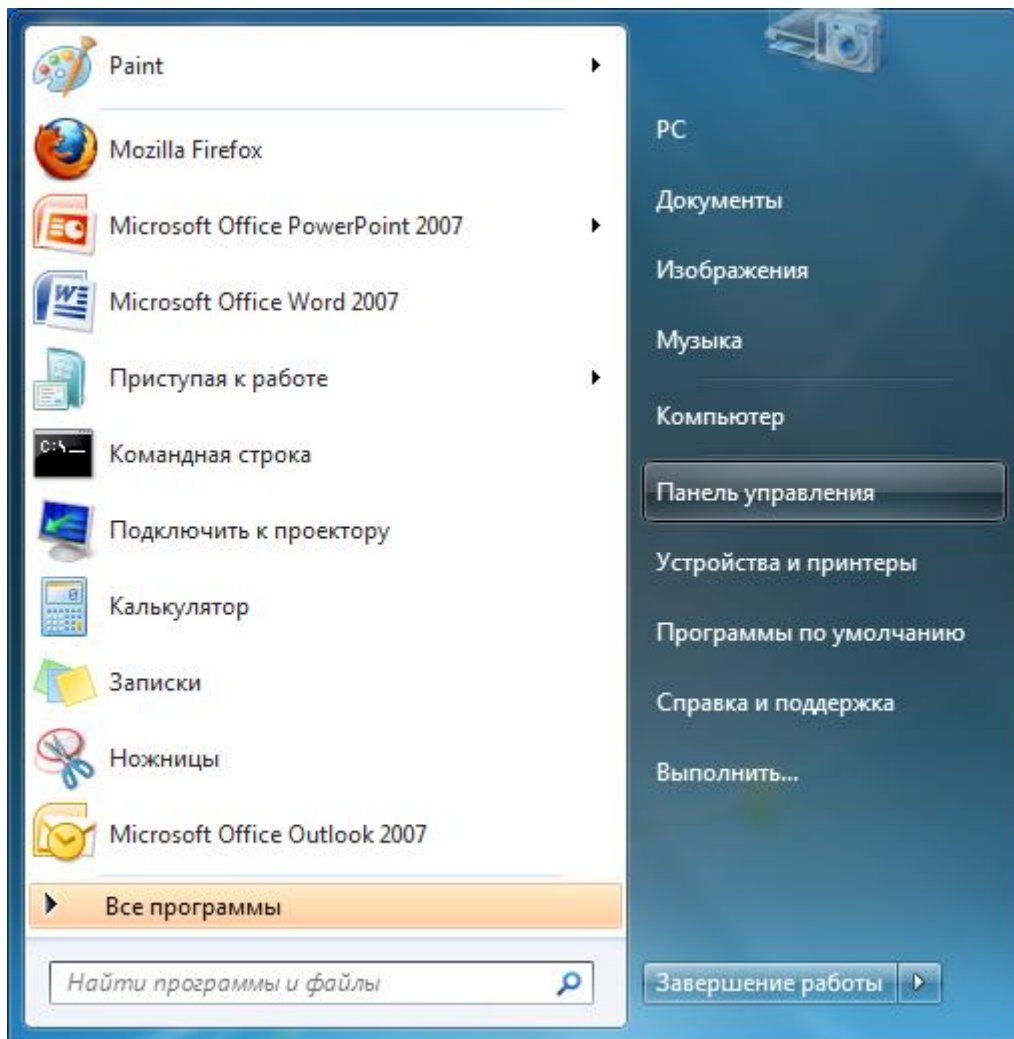


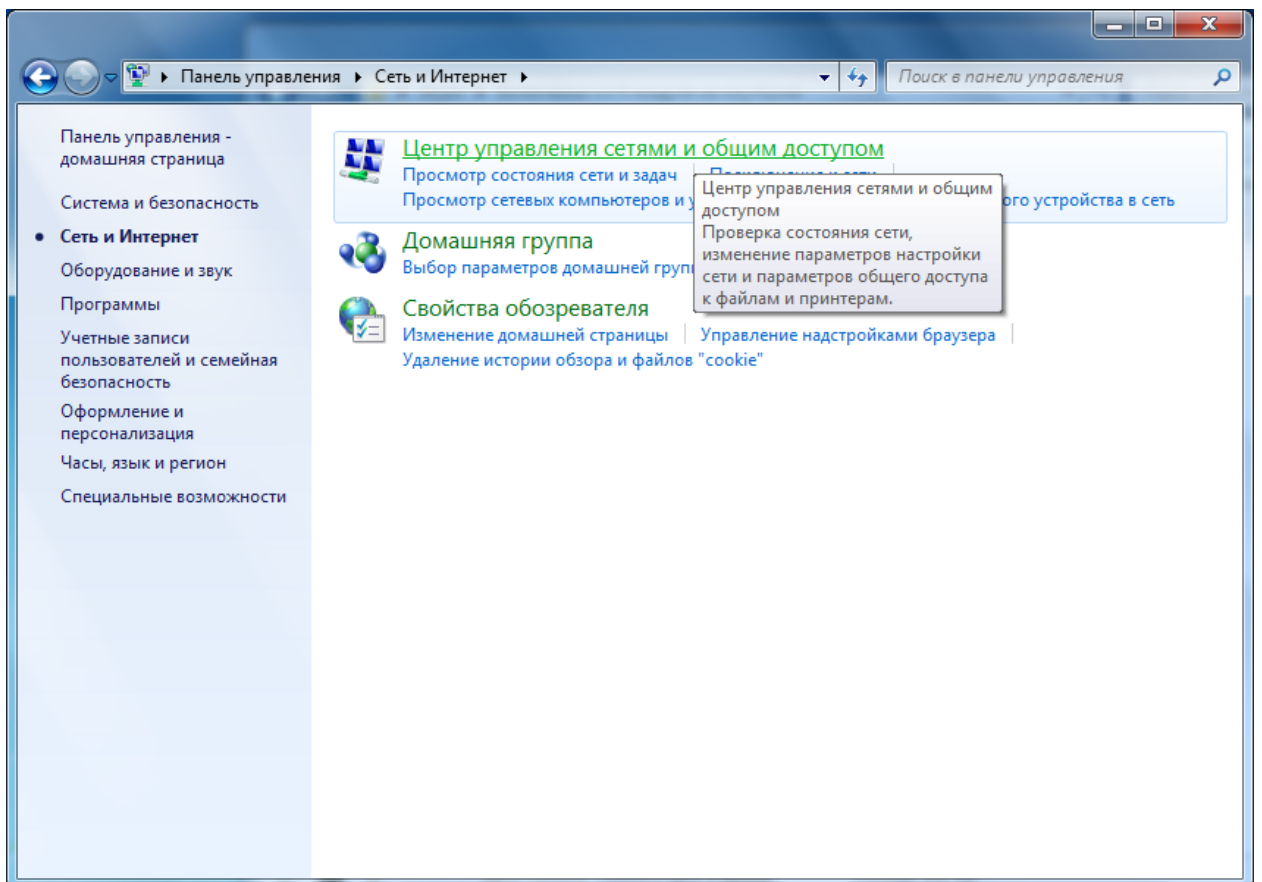
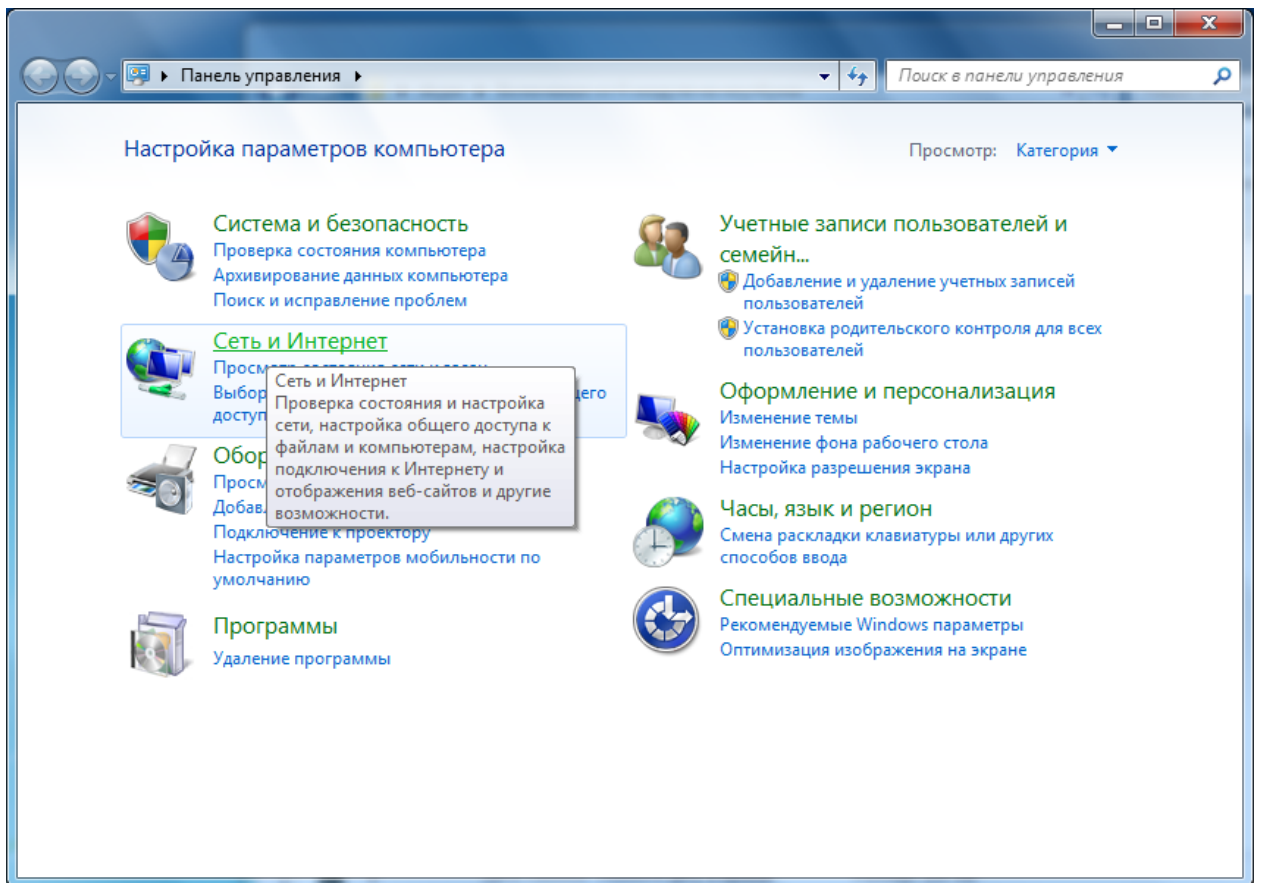
положение **ON** (в левом верхнем углу экрана появится соответствующий значок, см. рисунок).

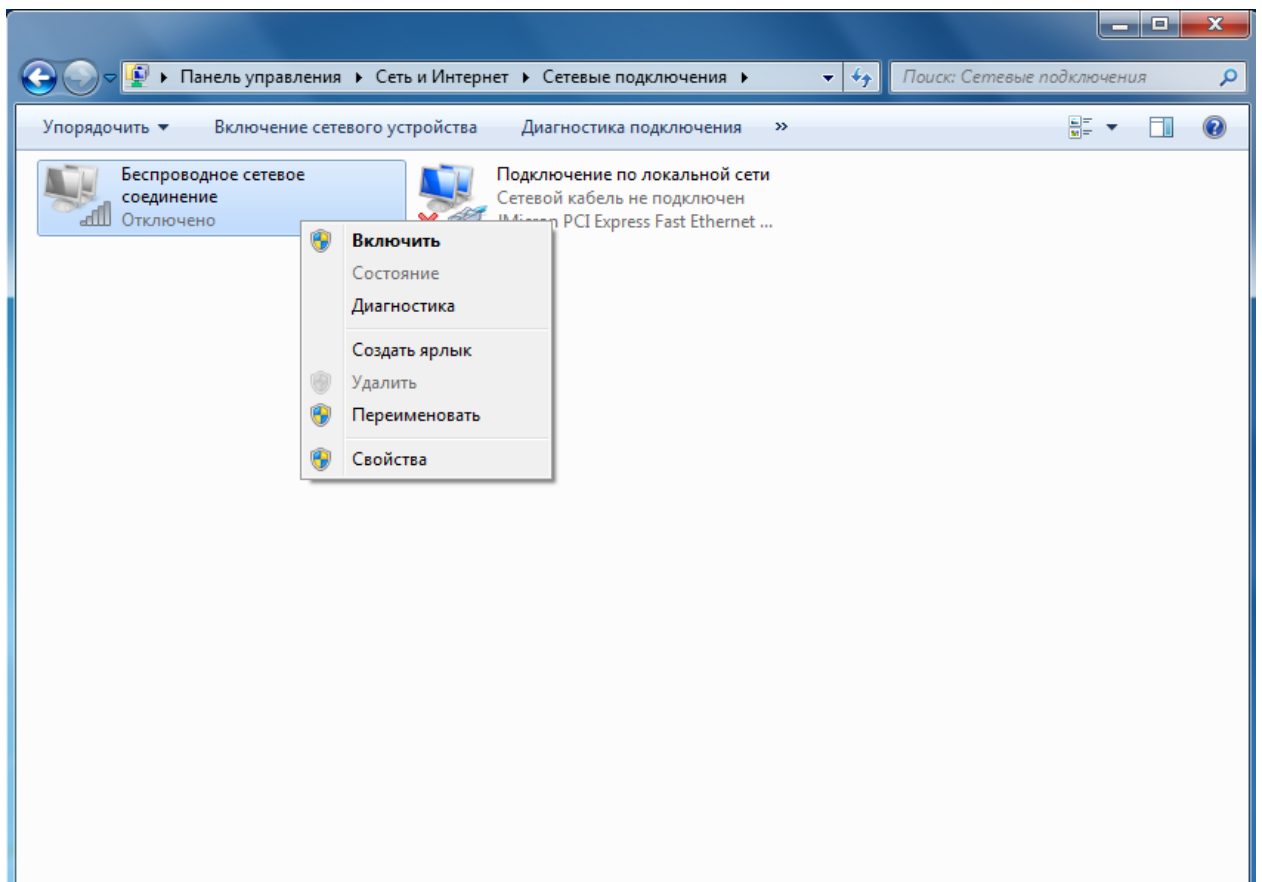
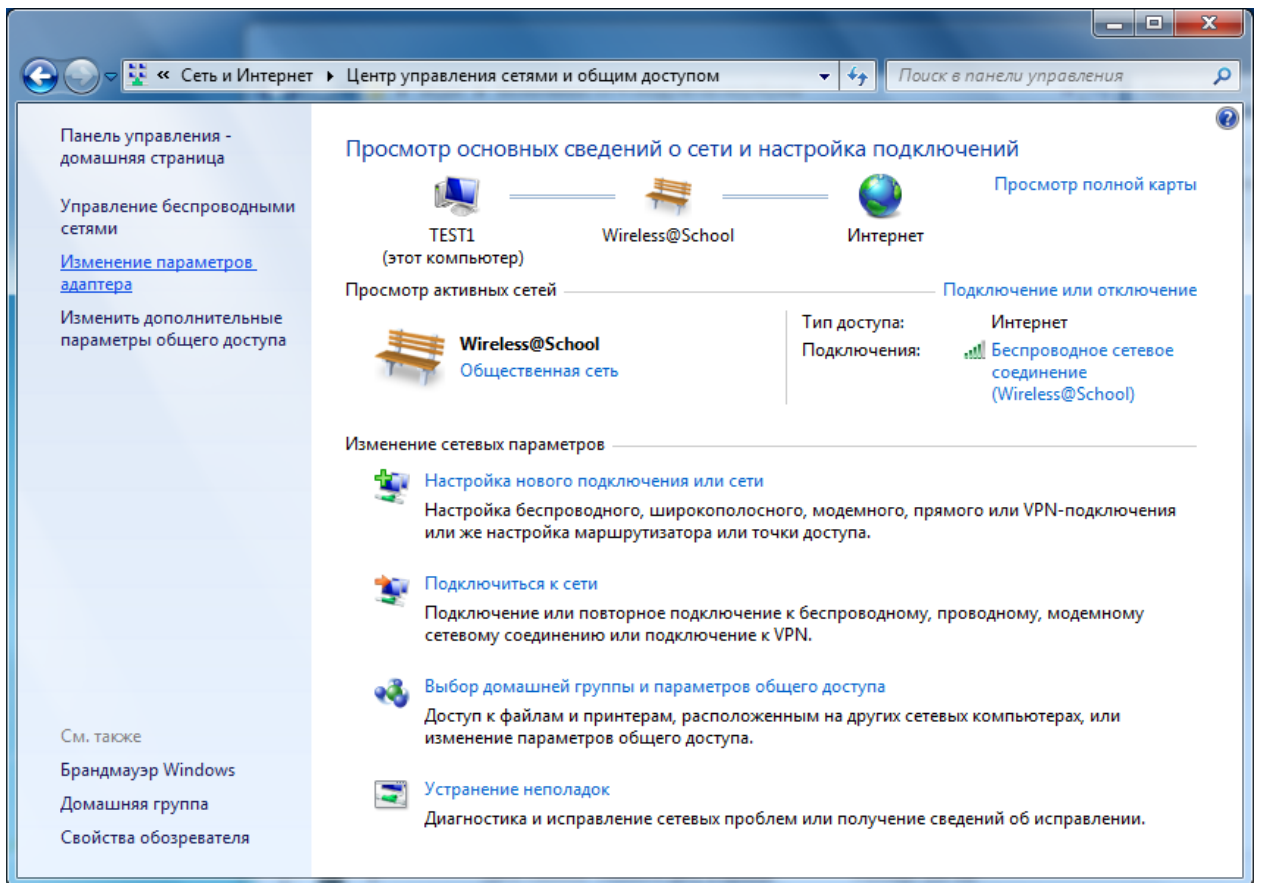


(Беспроводное соединение на ноутбуках включено по умолчанию, но, если не включено – действовать по ниже изложенной инструкции)

Пуск → Панель управления → Сеть и Интернет → Центр управления сетями и общим доступом → Изменение параметров адаптера → Беспроводное соединение → Правый клик мыши → Включить







Беспроводное сетевое соединение



Подключение...

EN



14:33

13.11.2010